

売地【仲介】

佐渡市長谷 78-1 (畑野地区) 土地: 19592 m² (5926.55 坪)

佐渡屈指の古刹長谷寺様近く！
1筆 2町歩クラスの山林
約 50 年前に松と杉を植林済み。

売買価格
100万円

林地

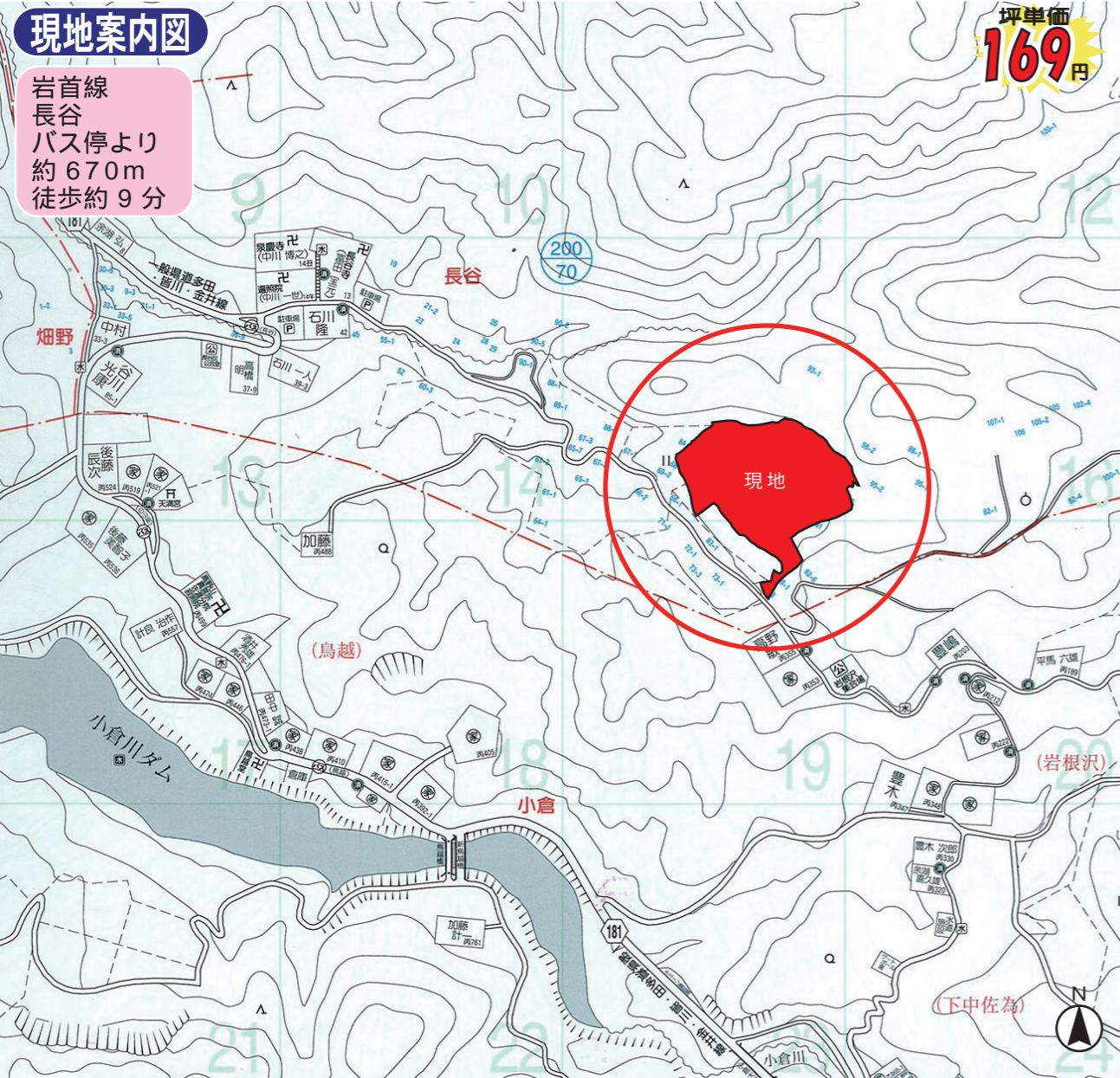
土地

所在地: 佐渡市長谷 78-1
地目: 山林
地積: 19592 m²
都市計画上の制限: 都市計画区域内
建築基準法上の制限: 無指定地域
建ぺい率: 70% 容積率: 200%
前面道路との関係: 4m市道、2m市道、2m赤道
給排水: 公共上水道・浄化槽(共に未整備)
電気: 東北電力 ガス: 個別プロパン
私道負担: なし
校区: 畑野小学校・畑野中学校

建物

なし。

佐渡市景観条例『山村と森林区域』
新潟県の水源地に該当
取引には国土法の届出が必要
周知の埋蔵文化財包蔵地には該当しない
売主負担にて測量及び境杭の設置は行いません。



現地案内図

岩首線
長谷
バス停より
約 670m
徒歩約 9 分

坪単価
169円

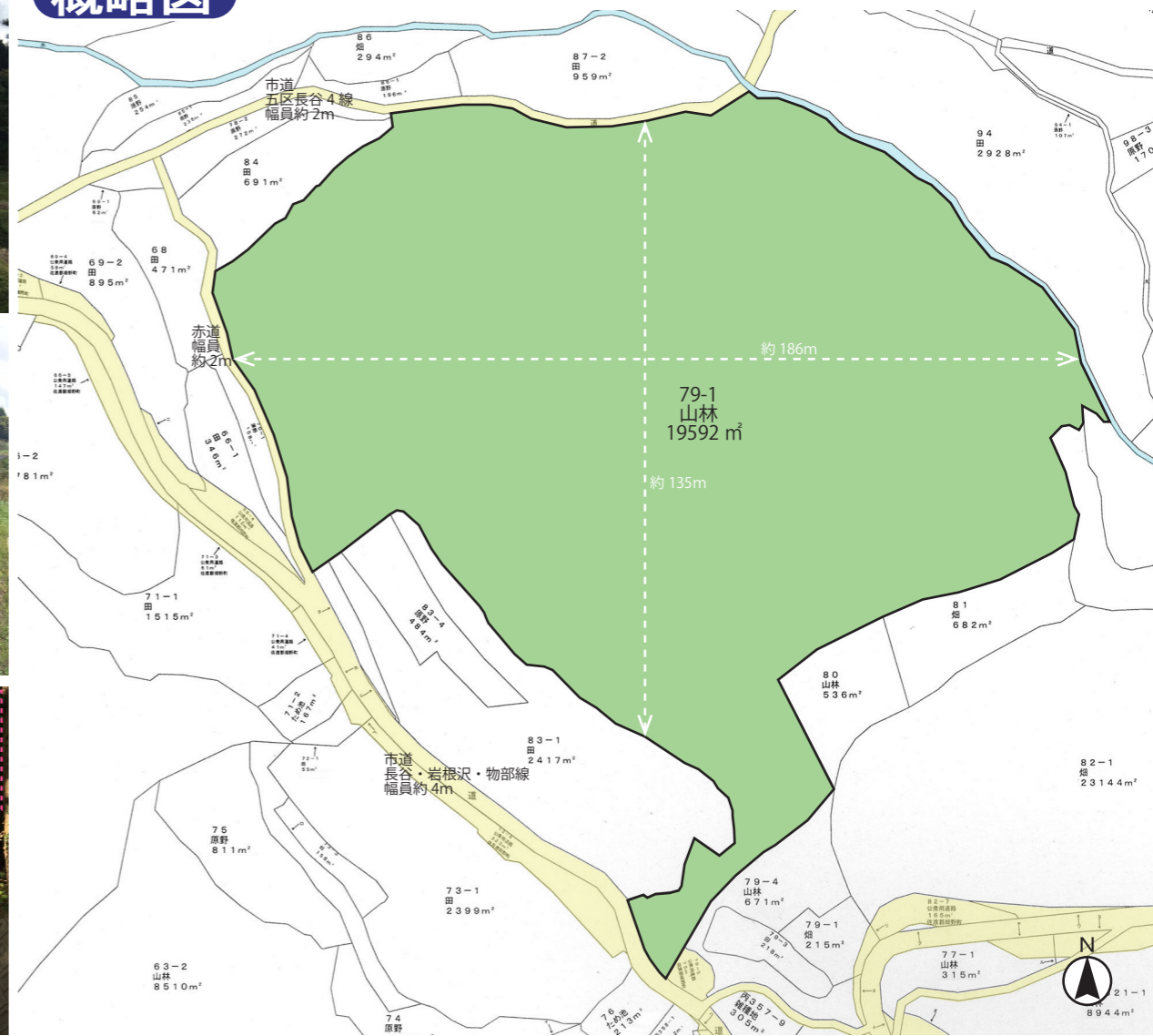
現地写真

撮影: 2018年10月25日



概略図

※記載の寸法は図面上の概測値です。



ライフインフォメーション

畑野保育園	3400m	佐渡市畑野行政 S C	3500m
畑野小学校	3200m	子安接骨院	3500m
畑野中学校	3100m	けんしん畑野店	3650m
佐渡総合高校	2300m	畑野郵便局	3700m
長谷寺	600m	A コープ畑野店	3850m
小倉川ダム	1500m	松泉閣(温泉)	4100m
阿普医院	3250m	ローソン畑野店	4400m
金子歯科医院	3300m	とんとん畑野店	1600m
大崎医院	3400m	佐渡総合病院	5000m

特記
・現況有姿渡し。
・引渡し時期: 相談
・図面と現況に相違がある場合は、現況を優先します。

宅地建物取引業 新潟県知事(7)第3609号
〒952-1306 新潟県佐渡市長木 675 番地
株式会社 アイディ <http://idsd.jp>
代表取締役 伊藤 市司郎 電話: 0259-52-5200

図面名称
長谷 78-1 売地 (仮称)
営業担当
多田 和秀

情報登録日
平成 30 年 11 月 1 日
情報変更日
-

CHECK		NO.
		1