

地番 1335-24, -22, -27, -21, -28, -29  
1335-31, -32

土地の所在 佐渡市市野沢字外ノ沢

土地所在図  
地積測量図

地番	① 1335-24			
NO	Xn	Yn	Yn+1-Yn-1	Xn · (Yn+1-Yn-1)
119	223238.049	-14126.498	2.602	580865.403498
115	223235.830	-14131.904	-13.305	-2970152.718150
114	223232.499	-14139.803	-16.046	-3581988.678954
p7	223251.397	-14147.950	5.297	1182562.649909
p6	223257.004	-14134.506	21.452	4789309.249808
合計				595.906111
合計面積				297.9530555
地積				297.95 m <sup>2</sup>

地番	② 1335-22			
NO	Xn	Yn	Yn+1-Yn-1	Xn · (Yn+1-Yn-1)
113	223259.957	-14127.375	2.254	503227.943078
p5	223262.576	-14121.053	11.441	2554347.132016
117	223250.240	-14115.934	-2.254	-503206.040960
111	223249.699	-14123.307	-11.441	-2554199.806259
合計				169.227875
合計面積				84.6139375
地積				84.61 m <sup>2</sup>

地番	③ 1335-27			
NO	Xn	Yn	Yn+1-Yn-1	Xn · (Yn+1-Yn-1)
115	223235.830	-14131.904	8.931	1993719.197730
p2	223233.327	-14130.872	-6.997	-1561963.589019
p1	223230.406	-14138.901	-8.931	-1993670.755986
114	223232.499	-14139.803	6.997	1561957.795503
合計				42.648228
合計面積				21.3241140
地積				21.32 m <sup>2</sup>

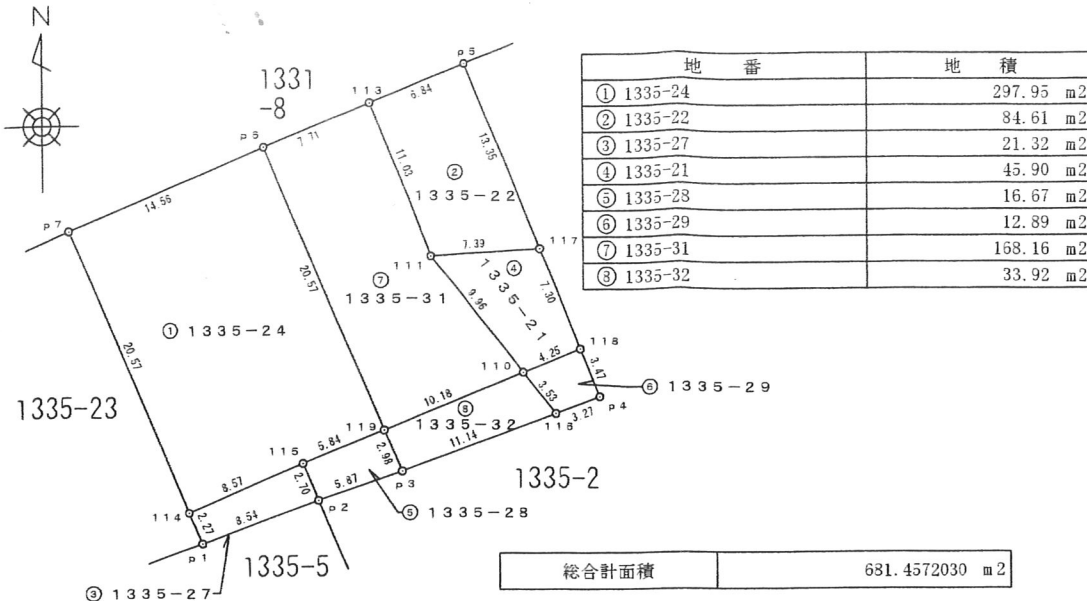
地番	④ 1335-21			
NO	Xn	Yn	Yn+1-Yn-1	Xn · (Yn+1-Yn-1)
111	223249.699	-14123.307	1.146	255844.155054
117	223250.240	-14115.934	10.173	2271124.691520
118	223243.494	-14113.134	-1.146	-255837.044124
110	223241.915	-14117.080	-10.173	-2271040.001295
合計				91.801155
合計面積				45.9005775
地積				45.90 m <sup>2</sup>

地番	⑤ 1335-28			
NO	Xn	Yn	Yn+1-Yn-1	Xn · (Yn+1-Yn-1)
119	223238.049	-14126.498	6.569	1466450.743881
p3	223235.295	-14125.335	-4.374	-976431.180330
p2	223233.327	-14130.872	-6.569	-1466419.725063
115	223235.830	-14131.904	4.374	976433.520420
合計				33.358908
合計面積				16.6794540
地積				16.67 m <sup>2</sup>

電子基準点 金井 X=224570.011 Y=-11423.169

電子基準点 両津2 X=228956.607 Y=-2484.290

この測量に使用した基本三角点等は、地震後の国土地理院の公表成果を使用したものである。



総合計面積 681.4572030 m<sup>2</sup>

地番	⑥ 1335-29			
NO	Xn	Yn	Yn+1-Yn-1	Xn · (Yn+1-Yn-1)
110	223241.915	-14117.080	1.743	389110.657845
118	223243.494	-14113.134	5.279	1178502.404826
p4	223240.282	-14111.801	-1.743	-389107.811526
116	223239.148	-14114.877	-5.279	-1178479.462292
合計				25.788853
合計面積				12.8944265
地積				12.89 m <sup>2</sup>

地番	⑦ 1335-31			
NO	Xn	Yn	Yn+1-Yn-1	Xn · (Yn+1-Yn-1)
p6	223257.004	-14134.506	-0.877	-195796.392508
113	223259.957	-14127.375	11.199	2500288.258443
111	223249.699	-14123.307	10.295	2298355.651205
110	223241.915	-14117.080	-3.191	-712364.950765
119	223238.049	-14126.498	-17.426	-3890146.241874
合計				336.324501
合計面積				168.1622505
地積				168.16 m <sup>2</sup>

地番	⑧ 1335-32			
NO	Xn	Yn	Yn+1-Yn-1	Xn · (Yn+1-Yn-1)
119	223238.049	-14126.498	8.255	1842830.094495
110	223241.915	-14117.080	11.621	2594294.294215
116	223239.148	-14114.877	-8.255	-1842839.166740
p3	223235.295	-14125.335	-11.621	-2594217.363195
合計				67.858775
合計面積				33.9293875
地積				33.92 m <sup>2</sup>

作成者 佐渡市原黒333番地13  
土地家屋調査士 小池 一樹  
(令和7年 2月 7日作成)

縮尺 1/500

申請人

縮尺 1/500