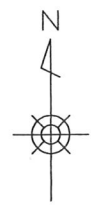


地番	乙577-5、乙577-3
土地の所在	佐渡市泉字畑田

土地所在図
地積測量図



求積表

地番	① 乙577-5				
NO	Xn	Yn	Yn+1-Yn-1	Xn · (Yn+1-Yn-1)	
105	223589.361	-13470.870	-0.014	-3130.251054	
104	223591.857	-13460.508	10.376	2319989.108232	
104A	223591.769	-13460.494	-10.362	-2316857.910378	
合計				0.946800	
合計面積				0.4734000	
地積				0.47 m ²	

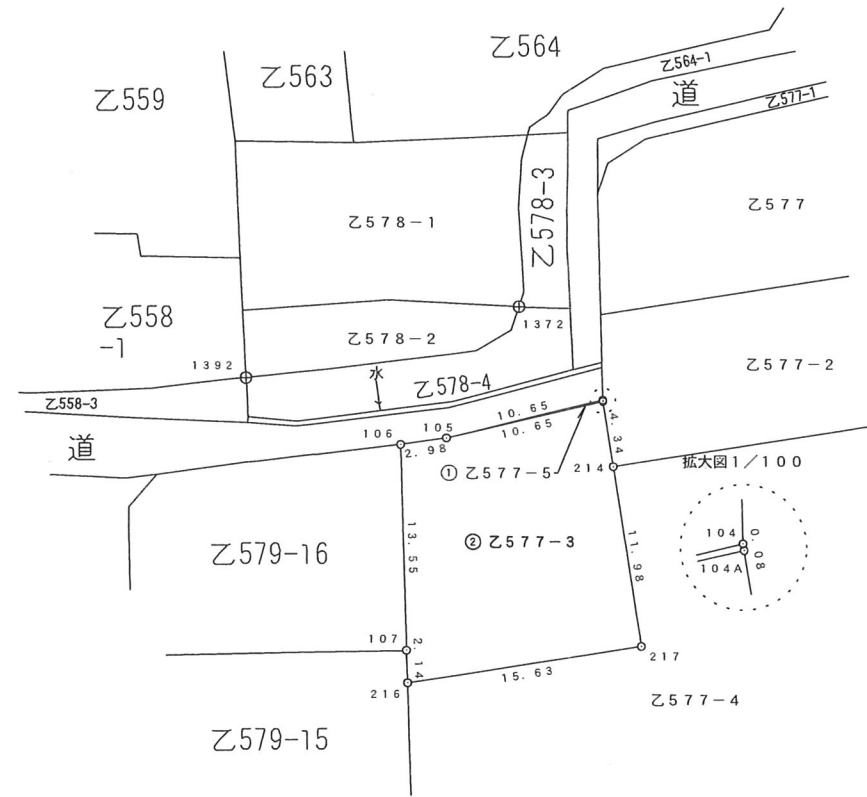
地番	② 乙577-3				
NO	Xn	Yn	Yn+1-Yn-1	Xn · (Yn+1-Yn-1)	
104A	223591.769	-13460.494	-11.042	-2468900.313298	
105	223589.361	-13470.870	-13.329	-2980222.592769	
106	223588.927	-13473.823	-2.623	-586473.755521	
107	223575.376	-13473.493	0.384	85852.944384	
216	223573.236	-13473.439	15.502	3465832.304472	
217	223575.632	-13457.991	13.611	3043087.927152	
214	223587.475	-13459.828	-2.503	-559639.449925	
合計				-462.935505	
合計面積				231.4677525	
地積				231.46 m ²	

総合計面積	231.9411525 m ²
-------	----------------------------

地番	面積
① 乙577-5	0.4734000 m ²
② 乙577-3	231.4677525 m ²

器械点	後視点	距離	方向角	測地系	測量年月日	備考
1392	1372	18.53	75° 22' 20"	世界測地系 (2011) 第8系	2023.8.18	touhokutaiheiyouuki2011.par.Ver1.0.0
223593.328 -13483.955	223598.008 -13466.024					

筆界点	器械点	後視点	距離	夾角
	1392	1372	18.53	0-00-00
104A			23.51	18° 25' 46"
105			13.67	31° 29' 37"



105, 106, 107, 216, 217,
1372, 1392: 金属標

電子基準点 金井 X=224570.011 Y=-11423.169
電子基準点 両津2 X=228956.607 Y=-2484.290

この測量に使用した基本三角点等は、地震後の国土地理院の公表成果を使用したものである。

作成者	佐渡市原黒333番地13	縮尺	1/	申請人	株式会社アイディ	縮尺	1/
	土地家屋調査士 小池 一 樹				代表取締役 伊藤弘勇		
				(令和5年8月30日作成)			