

売地【仲介】

黒木御所至近！
県道沿いの角地です。
事業用地におすすめです♪

佐渡市泉乙 675-1 (金井地区) 農地：3033㎡ (917.47坪)

売買価格
1000万円

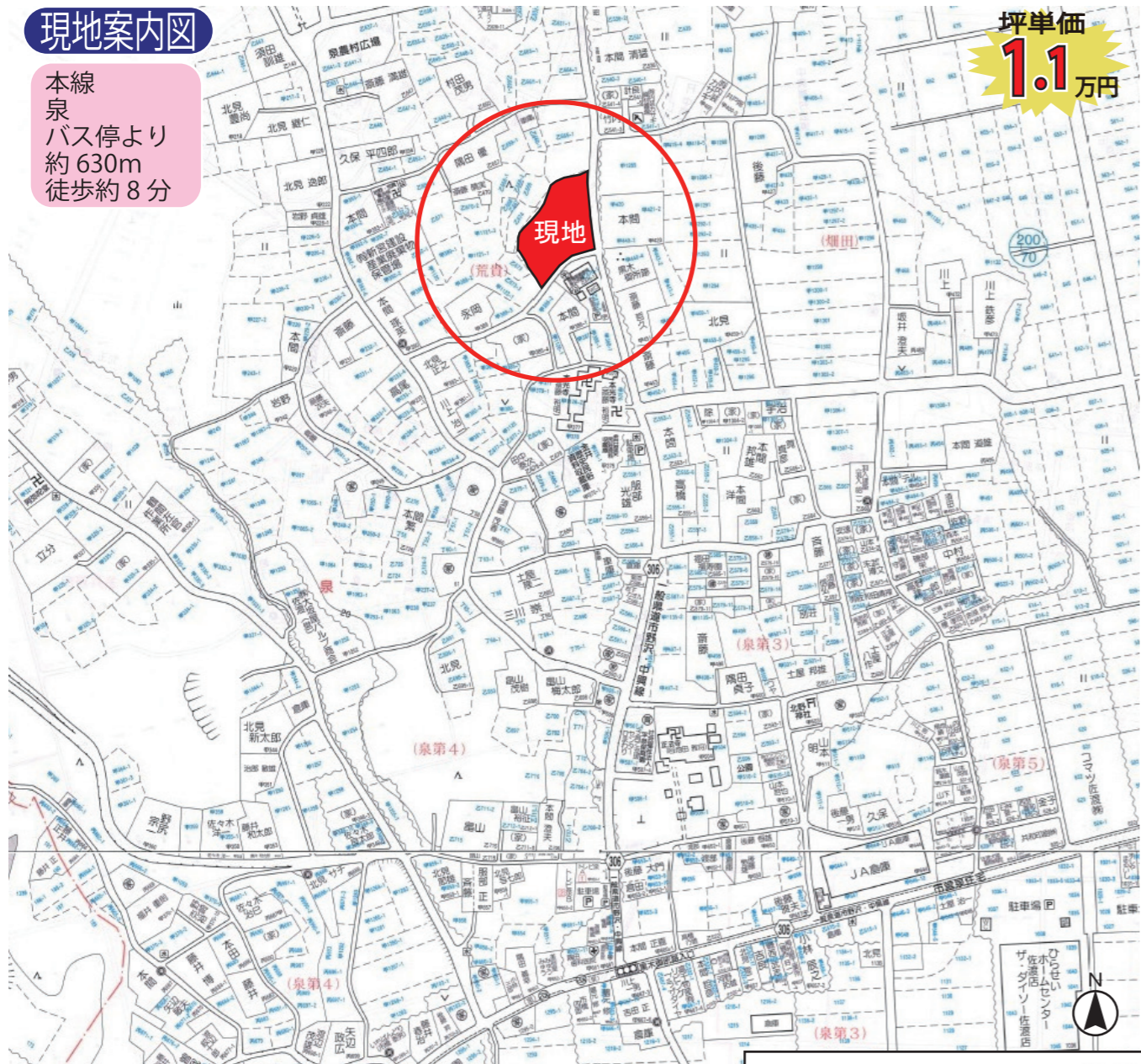
更地

- 土地**
- 所在地：佐渡市泉乙 675-1
 - 地目：田
 - 地積：1033㎡
 - 都市計画上の制限：都市計画区域内
 - 建築基準法上の制限：無指定地域
 - 建ぺい率：70% ●容積率：200%
 - 前面道路との関係：東7m県道、南4m市道
 - 給排水：公共上下水道 (未整備)
 - 電気：東北電力 ●ガス：個別プロパン
 - 私道負担：なし
 - 校区：金井小学校・金井中学校

農振外農地 (農地法の許可が必要です)
佐渡市ハザード情報なし。
佐渡市埋蔵文化財区域外
佐渡市景観条例『農村と平野区域』
都市計画区域内、無指定で3000㎡を超える為、
開発許可が必要になります。
敷地上に自前の排水路が存在します。
敷地上にNTT電柱及び支柱が存在します。
前面道路に上下水道本管埋設あり。

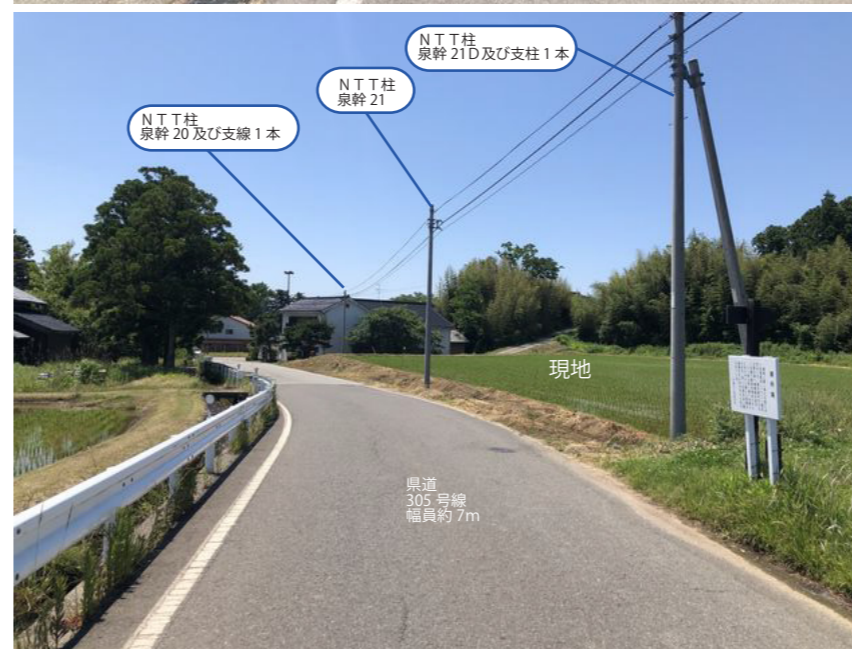
現地案内図

本線
泉
バス停より
約630m
徒歩約8分



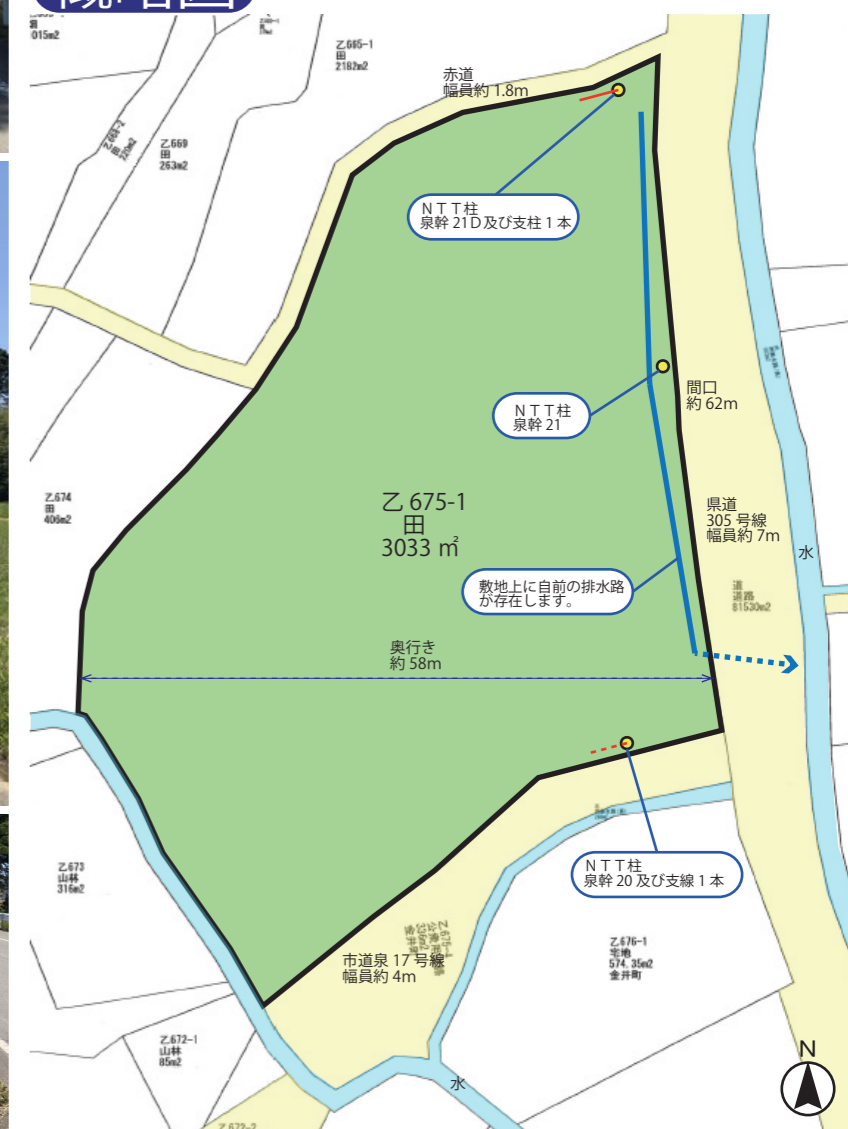
坪単価
1.1万円

現地写真 撮影：令和3年6月10日



概略図

※記載の寸法は図面上の概測値です。



ライフインフォメーション

平泉保育園	400m	マツモトキヨシ	1000m
金井小学校	3100m	さかた整形外科医院	1100m
金井中学校	3200m	マツヤ金井店	1150m
佐渡看護学校	2450m	蔦屋書店	1200m
伝統文化と環境福祉の専門学校	2900m	ジョーシン電機	1300m
泉公民館・簡易郵便局	20m	ローソン中興店	1400m
隅田歯科医院	600m	田尻内科医院	1450m
佐渡犬猫病院	700m	しまむら	1500m
ひらせいHC	750m	佐渡総合病院	2550m
ウェルシア佐和田	800m	佐渡市役所本庁	2600m



特記

- ・現況有姿渡し。
- ・引渡し時期：相談
- ・図面と現況に相違がある場合は、現況を優先します。

宅地建物取引業 新潟県知事(7)第3609号
千952-1306 新潟県佐渡市長木 675 番地

株式会社 アイディ <http://idsd.jp>
代表取締役 伊藤 市司郎 電話：0259-52-5200

図面名称
泉乙 675-1 売地 (仮称)

営業担当
多田 和秀

情報登録日
令和3年6月12日

情報変更日
-

CHECK

NO.

1