

# 売地【仲介】

金井運動公園となり！  
国道まで120m。  
住宅用地におすすめです♪

佐渡市金井新保乙 1461-7 (金井地区)

土地：243.15 m<sup>2</sup> (73.55 坪)

売買価格

**200**万円

更地

土地

- 所在地：佐渡市金井新保字宮の下乙 1461-7
- 地目：宅地
- 地積：243.15 m<sup>2</sup>
- 都市計画上の制限：都市計画区域内
- 建築基準法上の制限：無指定
- 建ぺい率：70% ●容積率：200%
- 前面道路との関係：東 6m市道
- 給排水：公共上下水道 (共に未整備)
- 電気：東北電力 ●ガス：個別プロパン
- 私道負担：なし
- 校区：金井小学校・金井中学校

佐渡市景観条例『農村平野区域』  
佐渡市ハザードマップ『該当なし』  
佐渡市埋蔵文化財マップ『該当なし』  
前面道路に上下水道の本管埋設があります。

現地は建物解体後の基礎コンクリートが残っています。  
現況でのお引渡しを希望します。

現地案内図

本線  
貝塚  
バス停より  
約370m  
徒歩約5分



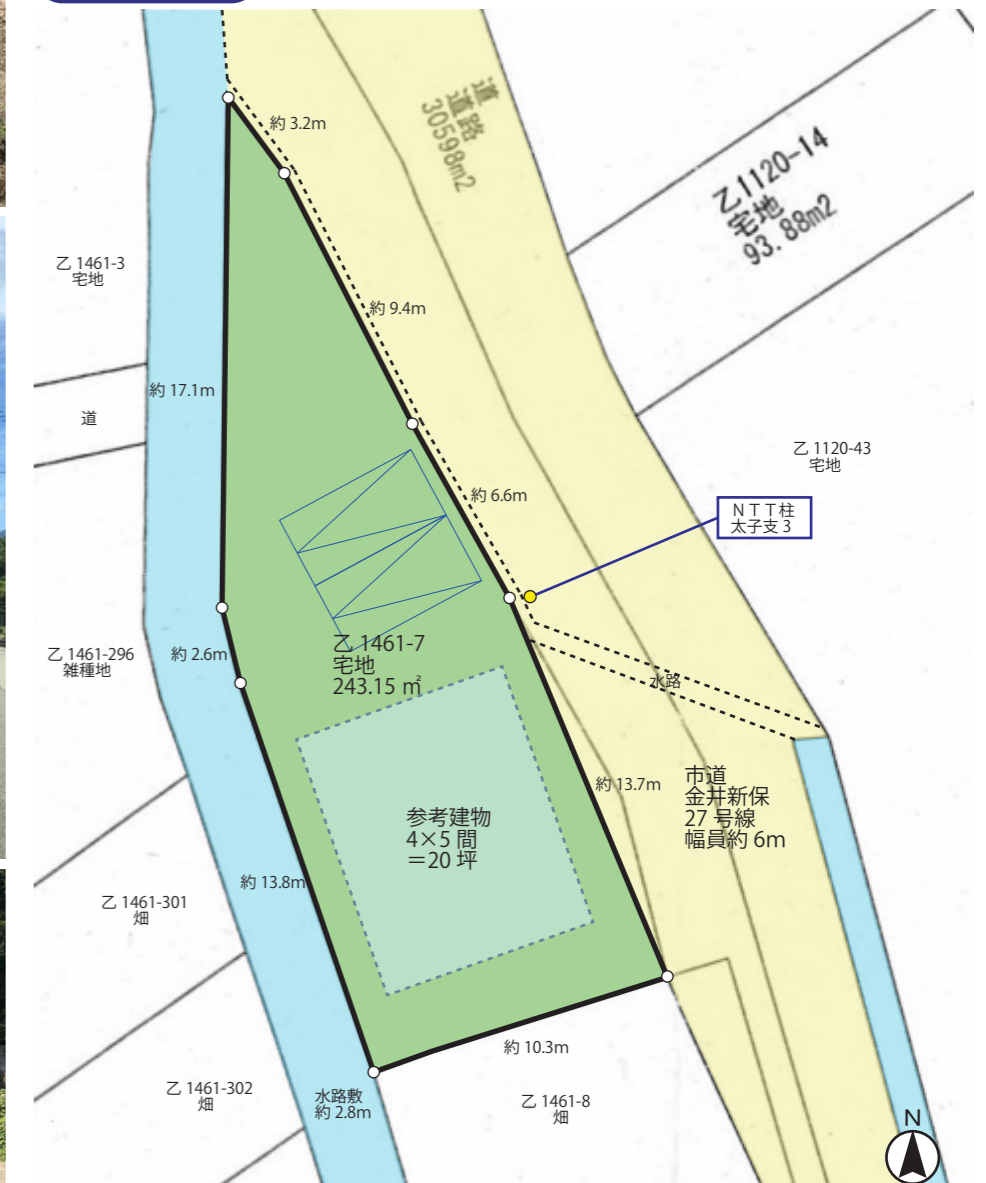
現地写真

撮影：2022年8月1日ほか



概略図

※記載の寸法は図面上の概測値です。



ライフインフォメーション

金井保育園	1400m	さど眼科	1900m
金井小学校	1600m	たびのホテル佐渡	2000m
金井中学校	1300m	佐渡総合病院	2100m
伝統文化と環境福祉の専門学校	1500m	佐渡市役所	2200m
佐渡看護専門学校	2200m	金井郵便局	2200m
金井運動公園野球場	40m	ローソン中興店	3000m
こだま歯科医院	1600m	マツヤ金井店	3200m
浅島医院	1700m	マツモトキヨシ	3400m
千種駐在所	1800m	ひらせいHC	3600m
Aコープ金井店	1900m	佐渡汽船両津港	9200m



特記  
・引渡し時期：相談  
・引渡し条件：現況有姿  
・図面と現況に相違がある場合は、現況を優先します。

宅地建物取引業 新潟県知事(8)第3609号  
千952-1306 新潟県佐渡市長木 675 番地  
株式会社 アイディ <http://idsd.jp>  
代表取締役 伊藤 弘勇 電話：0259-52-5200

図面名称  
金井新保乙 1461-7 売地 (仮称)  
営業担当  
多田 和秀

情報登録日  
2022年8月29日  
情報変更日  
-

CHECK		NO.
		1