

# 売地【仲介】

佐渡市鍛冶町 683-1 (佐和田地区)

石田川近くの更地。  
買物にも近く生活に便利！  
住宅用地におすすめです♪

土地：266.87 m<sup>2</sup> (80.72 坪)

売買価格

500 万円

更地

土地

- 所在地：佐渡市鍛冶町 683-1 ほか 1 筆
- 地目：宅地、畑
- 地積：266.87 m<sup>2</sup>
- 都市計画上の制限：都市計画区域内
- 建築基準法上の制限：第 1 種住居地域
- 建ぺい率：60% ●容積率：200%
- 前面道路との関係：西 9m 市道
- 給排水：公共上下水道 (上水道未整備)
- 電気：東北電力 ●ガス：個別プロパン
- 私道負担：なし
- 校区：二宮小学校・佐和田中学校

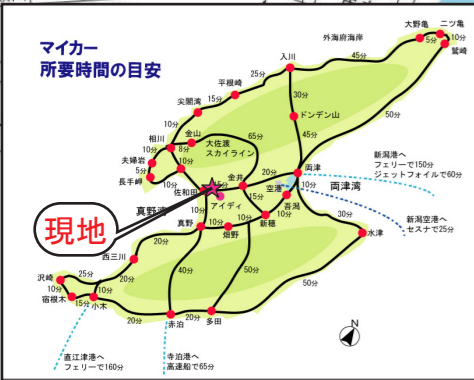
建物

なし。

現況：駐車場として賃貸中。  
2254-2 畑は売主負担にて非農地へ地目変更のうえ、  
お引渡しを予定しております。  
佐渡市景観条例『商業賑わい区域』  
下水道受益者負担金は納付済み。

## 現地案内図

本線  
鍛冶町中原  
バス停より  
約 300m  
徒歩約 4 分



## ライフインフォメーション

双葉保育園	350m	マツヤ佐和田店	600m
二宮小学校	1000m	第四銀行佐和田支店	600m
佐和田中学校	1450m	近藤内科医院	600m
佐渡高校	400m	ケーズデンキ	650m
ろうきん	250m	ムサン佐和田店	750m
山井眼科クリニック	400m	ローソン佐和田店	850m
本田クリニック	450m	佐渡市佐和田行政SC	850m
JA佐渡佐和田支店	450m	佐和田病院	950m
ココカラファイン	500m	コメリホームセンター	1050m
キング東大通店	550m	佐渡セントラルタウン	1150m

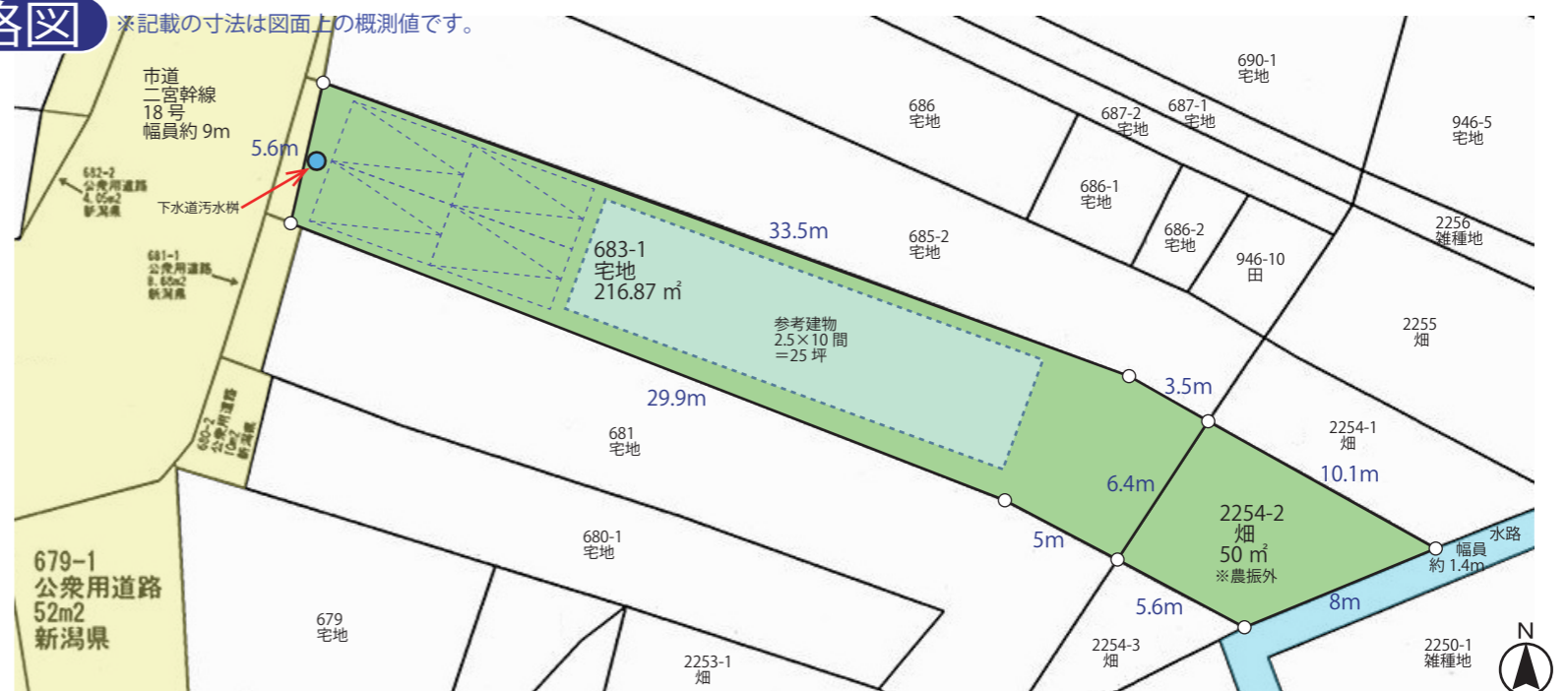
## 現地写真

撮影：令和 2 年 2 月 4 日



## 概略図

※記載の寸法は図面上の概測値です。



特記  
・引渡し時期：相談  
・引渡し条件：現況有姿  
・図面と現況に相違がある場合は、現況を優先します。

宅地建物取引業 新潟県知事(7)第 3609 号  
〒952-1306 新潟県佐渡市長木 675 番地  
株式会社 アイディ <http://idsd.jp>  
代表取締役 伊藤 市司郎 電話：0259-52-5200

図面名称  
鍛冶町 683-1 売地 (仮称)  
営業担当  
多田 和秀

情報登録日  
平成 20 年 2 月 14 日  
情報変更日  
令和 2 年 2 月 4 日

CHECK		NO.
		1