

売地【仲介】

佐高通り沿いの更地！
上下水道整備済み♪
住宅用地におすすめです。

佐渡市中原 483 (佐和田地区) 土地：260.20㎡ (78.71坪)

売買価格
400万円

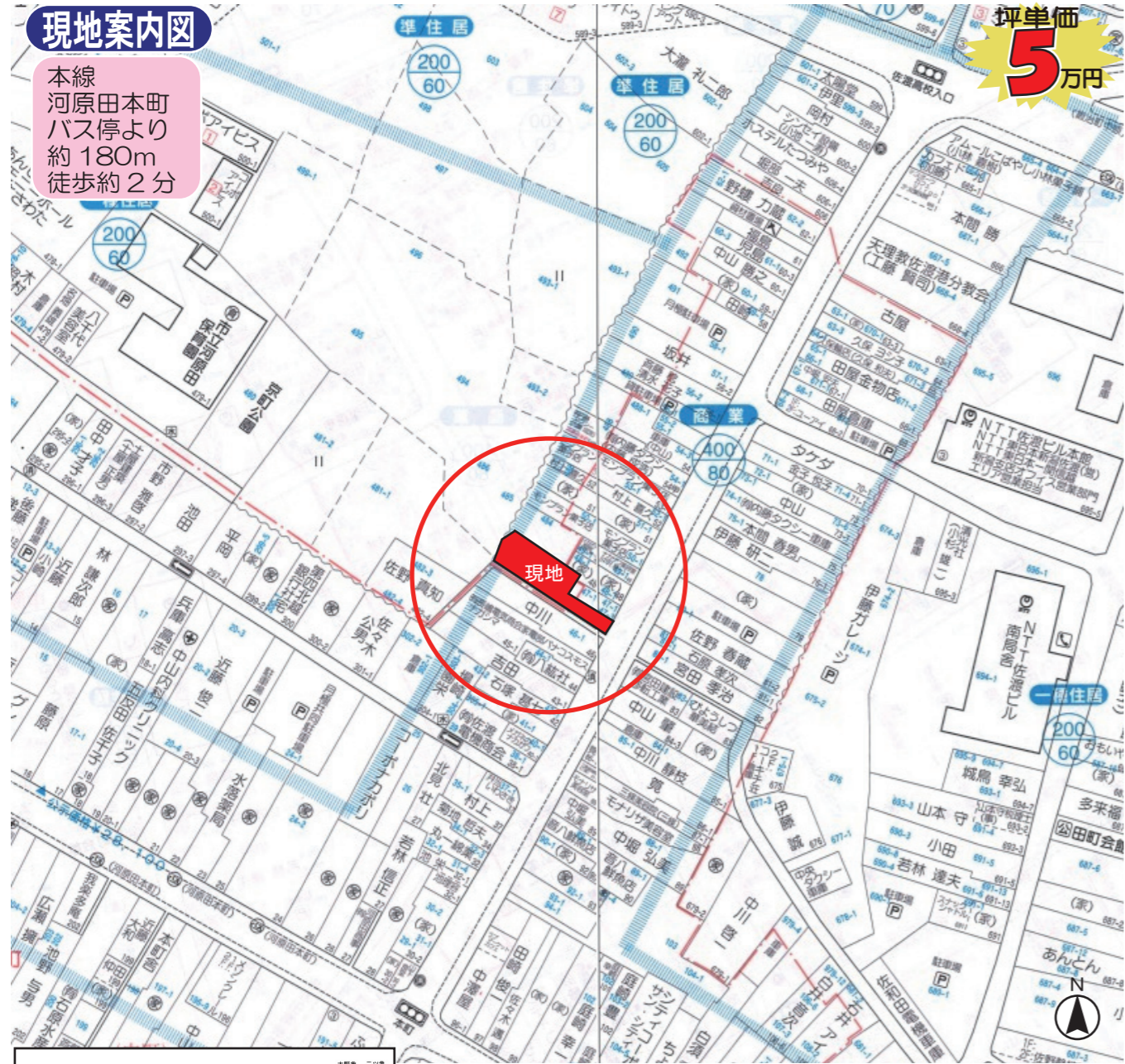
更地

- 土地**
- 所在地：佐渡市中原 483 ほか 1 筆
 - 地目：宅地
 - 地積：260.20㎡
 - 都市計画上の制限：都市計画区域内
 - 建築基準法上の制限：商業地域
 - 建ぺい率：70% ●容積率：400%
 - 前面道路との関係：幅員約 13m 市道ほか
 - 給排水：公共上下水道
 - 電気：東北電力 ●ガス：個別プロパン
 - 私道負担：なし
 - 校区：河原田小学校・佐和田中学校

佐渡市景観計画『一般市街地区域』
佐渡市ハザードマップ『石田川浸水想定区域 0.5～3m』
佐渡市埋蔵文化財マップ『該当なし』
公共上下水道整備済み。(各負担金は売買代金含まず)
建築条件等はありません。

現地案内図

本線
河原田本町
バス停より
約 180m
徒歩約 2分



坪単価
5万円

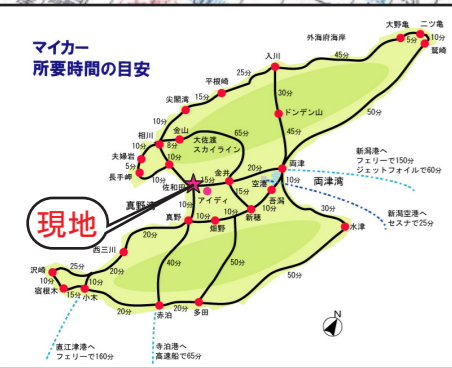
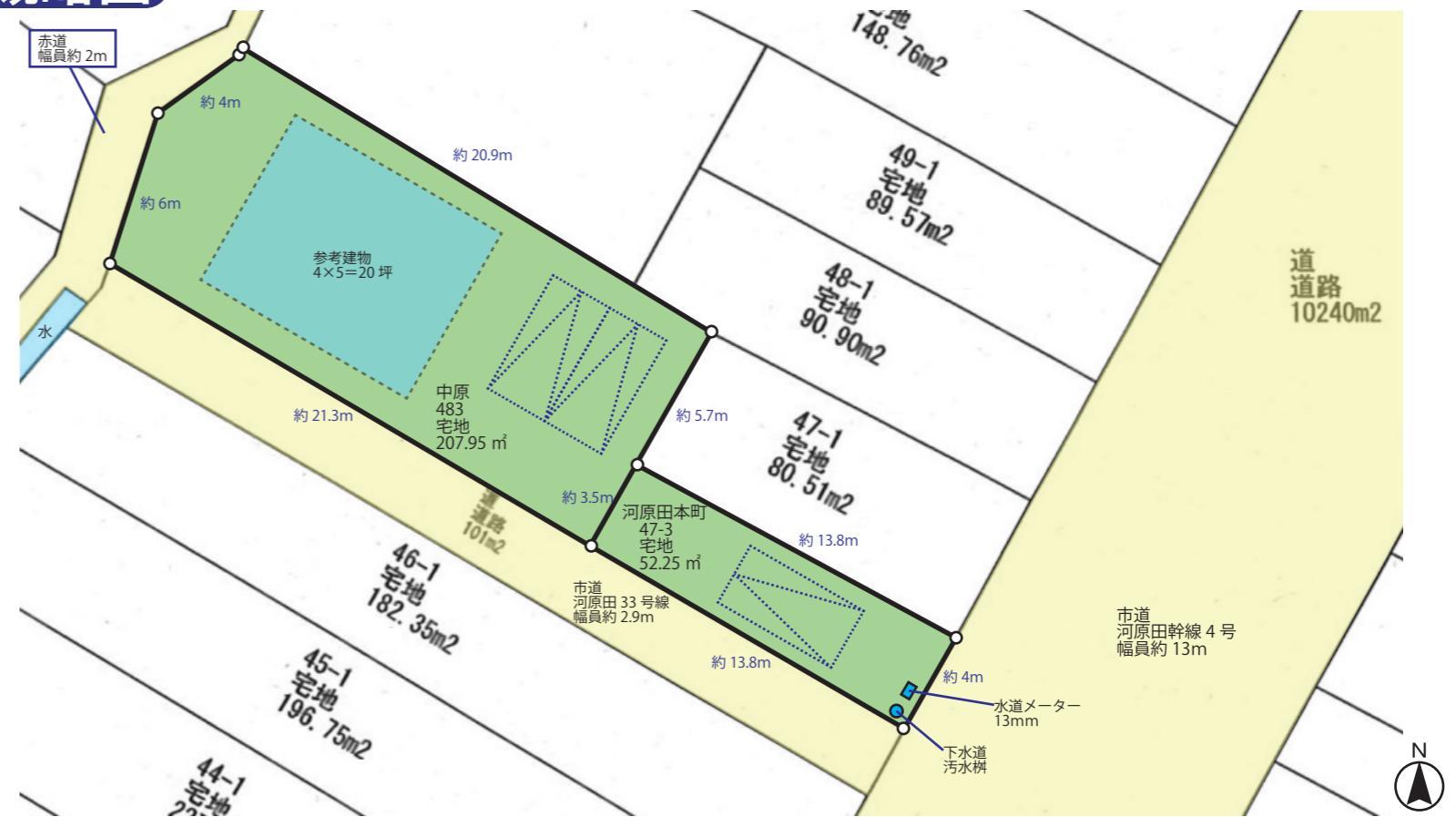
現地写真

撮影：2023年12月8日



概略図

※記載の寸法は図面上の概測値です。



ライフインフォメーション

さわた幼稚園	450m	本間歯科医院	500m
河原田保育園	250m	佐渡市佐和田行政SC	550m
河原田小学校	270m	ローソン佐和田店	650m
佐和田中学校	1300m	佐和田郵便局	700m
佐渡高等学校	600m	佐和田歯科クリニック	750m
山中歯科医院	230m	コメリホームセンター	850m
大光銀行	270m	佐渡セントラルタウン	1000m
ココカラファイン	350m	アミューズメント佐渡	1200m
第四北越銀行	400m	佐渡総合病院	4600m
ケーステンキ	450m	佐渡空港	11600m
佐和田海岸	450m	佐渡汽船両津港	15400m

特記

- ・現況有姿渡し。
- ・引渡し時期：相談
- ・図面と現況に相違がある場合は、現況を優先します。

宅地建物取引業 新潟県知事(8)第3609号
〒952-1306 新潟県佐渡市長木 675 番地

株式会社 アイディ
代表取締役 伊藤 弘勇

http://idsd.jp
電話：0259-52-5200

図面名称
中原 483 売地 (仮称)
営業担当
多田 和秀

情報登録日
2007年6月25日
情報変更日
2023年12月15日

CHECK

NO.

1