

売地【仲介】

佐渡市大久保 461-2 (畑野地区)

清流大久保川沿い！
県道下で静かな立地です。
セカンドハウスにおすすめ

土地：990.14㎡(299.51坪)
建物：小屋 11坪 + 倒壊建物

売買価格
500万円
古屋付き

土地

所在地：佐渡市大久保 461-2 他 1 筆
地目：宅地、山林
地積：990.14㎡(299.51坪)
都市計画上の制限：都市計画区域内
建築基準法上の制限：無指定地域
建ぺい率：70% 容積率：200%
前面道路との関係：西 8m 県道
給排水：なし
電気：東北電力 ガス：個別プロパン
私道負担：なし
校区：畑野小学校・畑野中学校

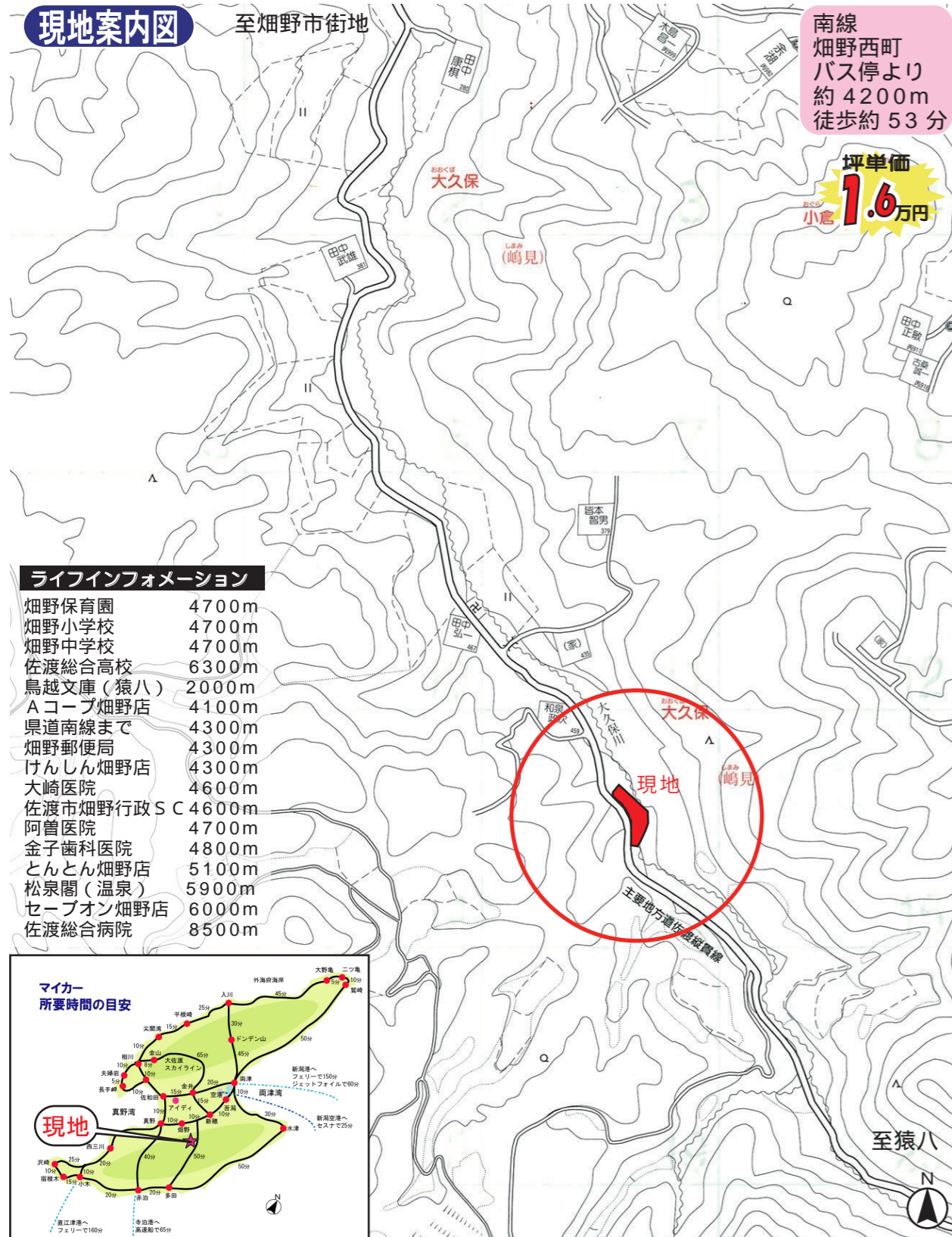
建物

敷地上に以下古屋あり。
1、居宅：木造平屋建セメント瓦葺 36.43㎡
2、不明：倒壊しています。

川遊びや創作活動の拠点におすすめです。
谷間の立地につき、日当りは期待できませんが、
川沿いで空気がきれいな立地です。
尚、周辺は上水道は未整備地区です。
佐渡市景観条例の『山村と森林区域』です。
佐渡市ハザードマップによると、土砂災害
(土石流)のおそれのある区域です。

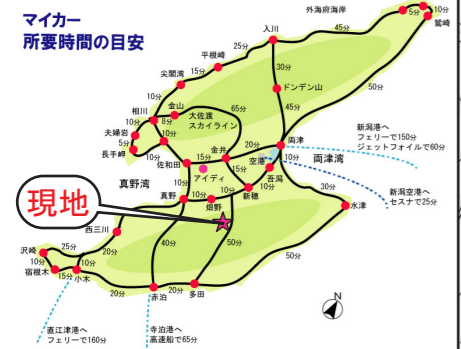
現地案内図

至畑野市街地



ライフインフォメーション

畑野保育園	4700m
畑野小学校	4700m
畑野中学校	4700m
佐渡総合高校	6300m
鳥越文庫(猿八)	2000m
Aコープ畑野店	4100m
県道南線まで	4300m
畑野郵便局	4300m
けんしん畑野店	4300m
大崎医院	4600m
佐渡市畑野行政SC	4600m
阿曽医院	4700m
金子歯科医院	4800m
とんとん畑野店	5100m
松泉閣(温泉)	5900m
セーブオン畑野店	6000m
佐渡総合病院	8500m



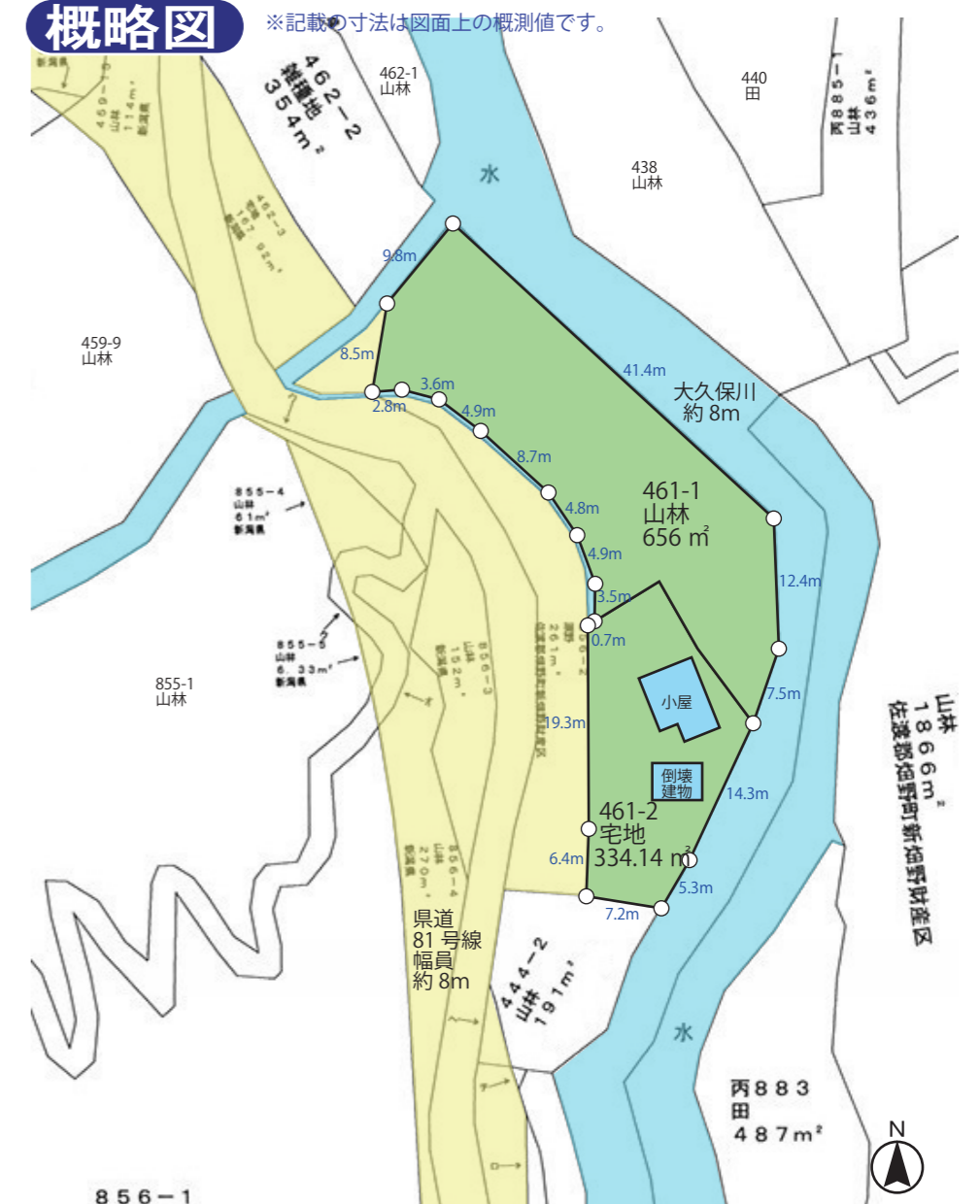
現地写真

撮影：2015年11月4日



概略図

※記載の寸法は図面上の概測値です。



特記

- ・現況有姿にて引渡し希望。
- ・引渡し時期：相談
- ・図面と現況に相違がある場合は、現況を優先します。

宅地建物取引業 新潟県知事(6)第3609号
〒952-1306 新潟県佐渡市長木 675 番地

株式会社 アイディ <http://idsd.jp>
代表取締役 伊藤 市司郎 電話：0259-52-5200

図面名称
大久保 461-2 他売地 (仮称)
営業担当
多田 和秀

情報登録日
平成 27 年 11 月 12 日
情報変更日
-

CHECK

NO.

1