

# 売地【仲介】

眼鏡市場さん隣り！  
物販店も多く生活に便利。  
住宅用地におすすめです♪

売買価格  
**220**万円

- 土地**
- 所在地：佐渡市下長木 368-1 ほか 1 筆
  - 地目：宅地、原野
  - 地積：272.33㎡ (82.37坪)
  - 都市計画上の制限：都市計画区域内
  - 建築基準法上の制限：無指定地域
  - 建ぺい率：70% ●容積率：200%
  - 前面道路との関係：北側：11m市道
  - 給排水：公共上下水道（未整備）
  - 電気：東北電力 ●ガス：個別プロパン
  - 私道負担：なし
  - 校区：二宮小学校・佐和田中学校

上下水道本管は前面道路に埋設あり。  
佐渡市景観条例『商業・賑わい区域』

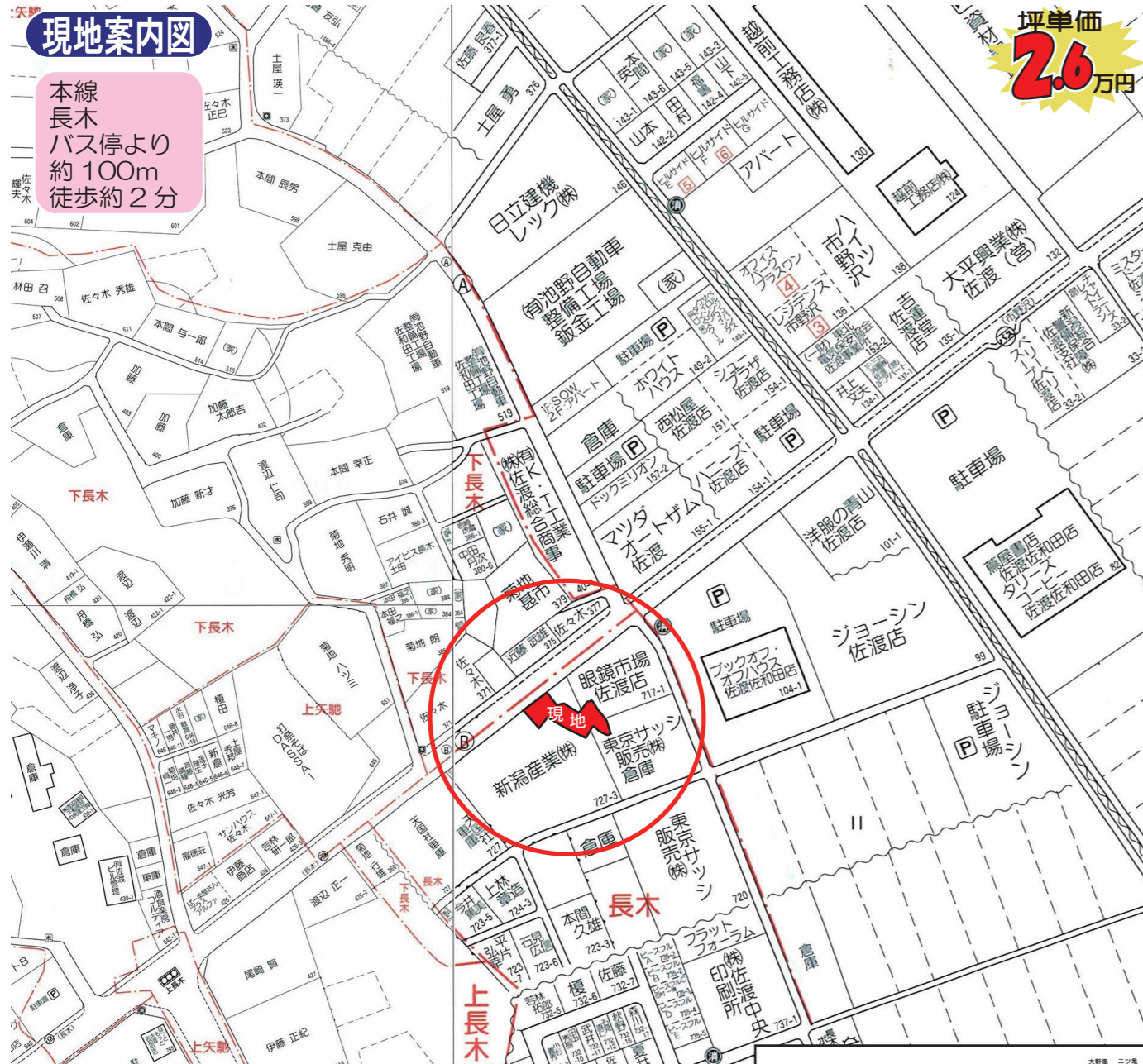
佐渡市下長木 368-1 (佐和田地区) 土地：272.33㎡ (82.37坪)

現況渡し

## 現地案内図

本線  
長木  
バス停より  
約100m  
徒歩約2分

坪単価  
**2.6**万円



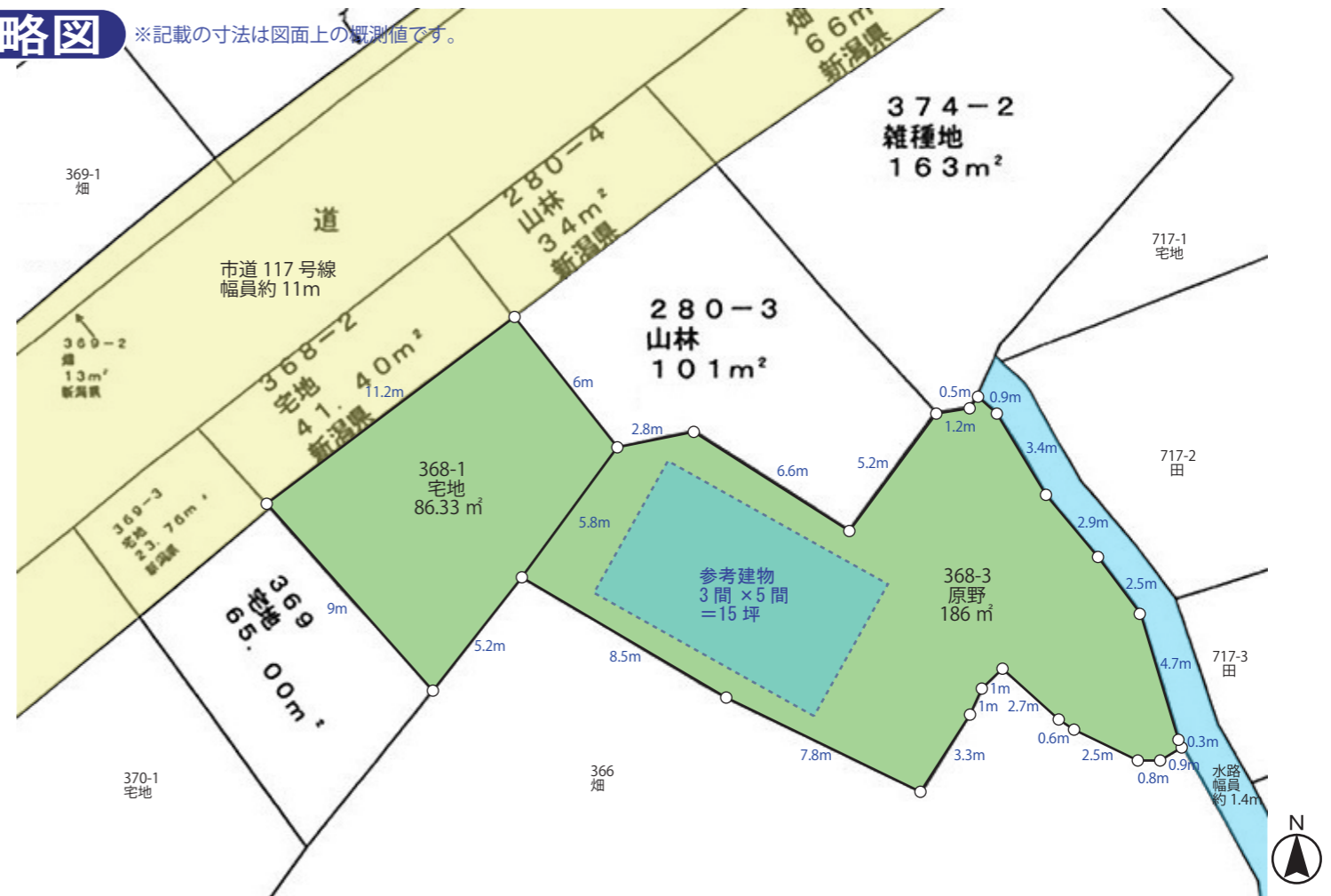
## 現地写真

撮影：2018年8月27日



## 概略図

※記載の寸法は図面上の概測値です。



## ライフインフォメーション

双葉保育園	1000m	山岡歯科医院	450m
二宮小学校	1950m	さかた整形外科医院	450m
佐和田中学校	2500m	ムサシ	550m
佐渡高等学校	1700m	近藤胃腸内科医院	600m
眼鏡市場	20m	キング東大通店	650m
オブハウス	120m	マツヤ佐和田店	700m
ジョーシン電機	150m	本田クリニック	950m
ほっともっと	200m	ひらせいHC	1200m
ヤマダ電機	300m	佐和田行政SC	1900m
蔦屋書店	300m	佐渡総合病院	3100m



**特記**

- ・現況有姿物件
- ・引渡し時期：相談
- ・図面と現況に相違がある場合は、現況を優先します。

宅地建物取引業 新潟県知事(7)第3609号  
〒952-1306 新潟県佐渡市長木 675 番地  
株式会社 **アイディ** <http://idsd.jp>  
代表取締役 伊藤 市司郎 電話：0259-52-5200

図面名称  
下長木 368-1 売地 (仮称)  
営業担当  
多田 和秀

情報登録日  
2018年12月24日  
情報変更日  
2024年1月5日

CHECK

NO.