

売地【仲介】

蔦屋書店様から 300m!
高台の分譲地 2 区画。
買物に便利な立地です♪

佐渡市下長木 380-11 (佐和田地区)

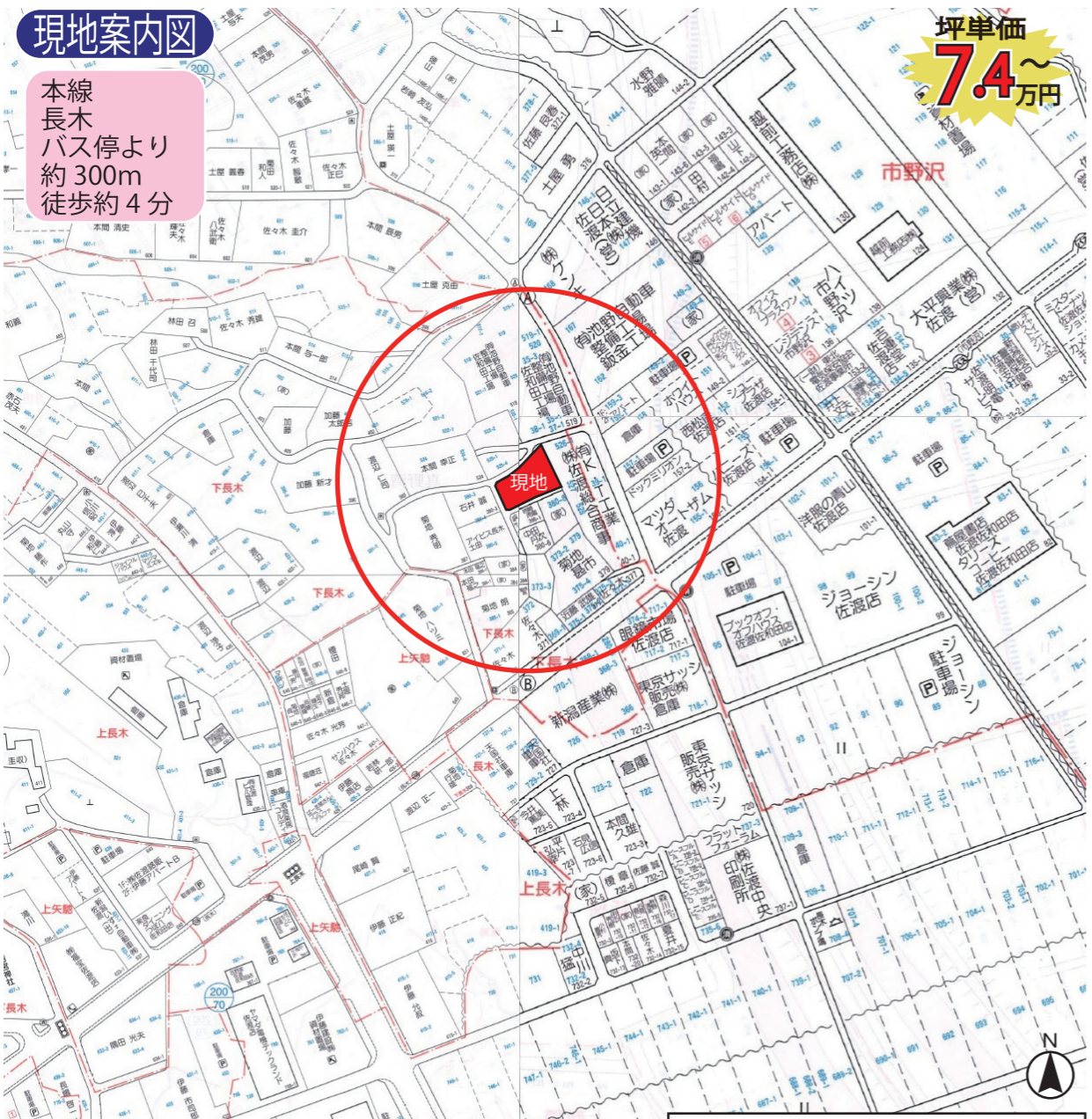
土地：61 坪～ 74 坪

売買価格
500万円
更地

- 土地**
- 所在地：佐渡市下長木 380-11 ほか 5 筆
 - 地目：宅地
 - 地積：451.13 ㎡ (全体)
 - 都市計画上の制限：都市計画区域内
 - 建築基準法上の制限：無指定
 - 建ぺい率：70% ●容積率：200%
 - 前面道路との関係：5m市道
 - 給排水：公共上下水道 (一部未整備)
 - 電気：東北電力 ●ガス：個別プロパン
 - 私道負担：なし
 - 校区：二宮小学校・佐和田中学校

区画番号	地番	地積	坪単価	公共下水道負担金	公共下水道負担金	私道負担金	売買価格
①	380-12 ほか 2 筆	61.95 坪	80,700	込み	別途	なし	500 万円
②	380-11 ほか 2 筆	74.51 坪	73,800	込み	込み	なし	550 万円

区画①は上水道のみ整備済み。加入金納付済み。下水道未整備。
水道課へ申請のうえ要メーター取付け。
区画②は上下水道整備済み。各負担金納付済み。
水道課へ申請のうえ要メーター取付け。
佐渡市景観条例『商業・賑わい区域』



本線
長木
バス停より
約 300m
徒歩約 4 分

坪単価
7.4万円

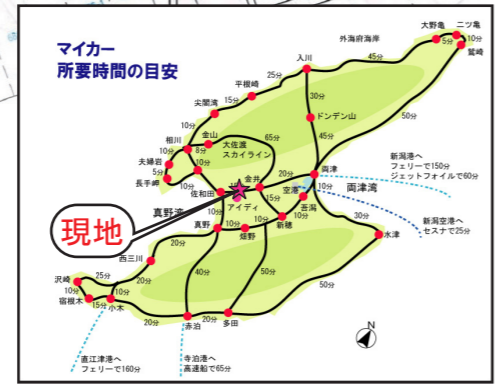


現地写真 撮影：令和 3 年 5 月 10 日



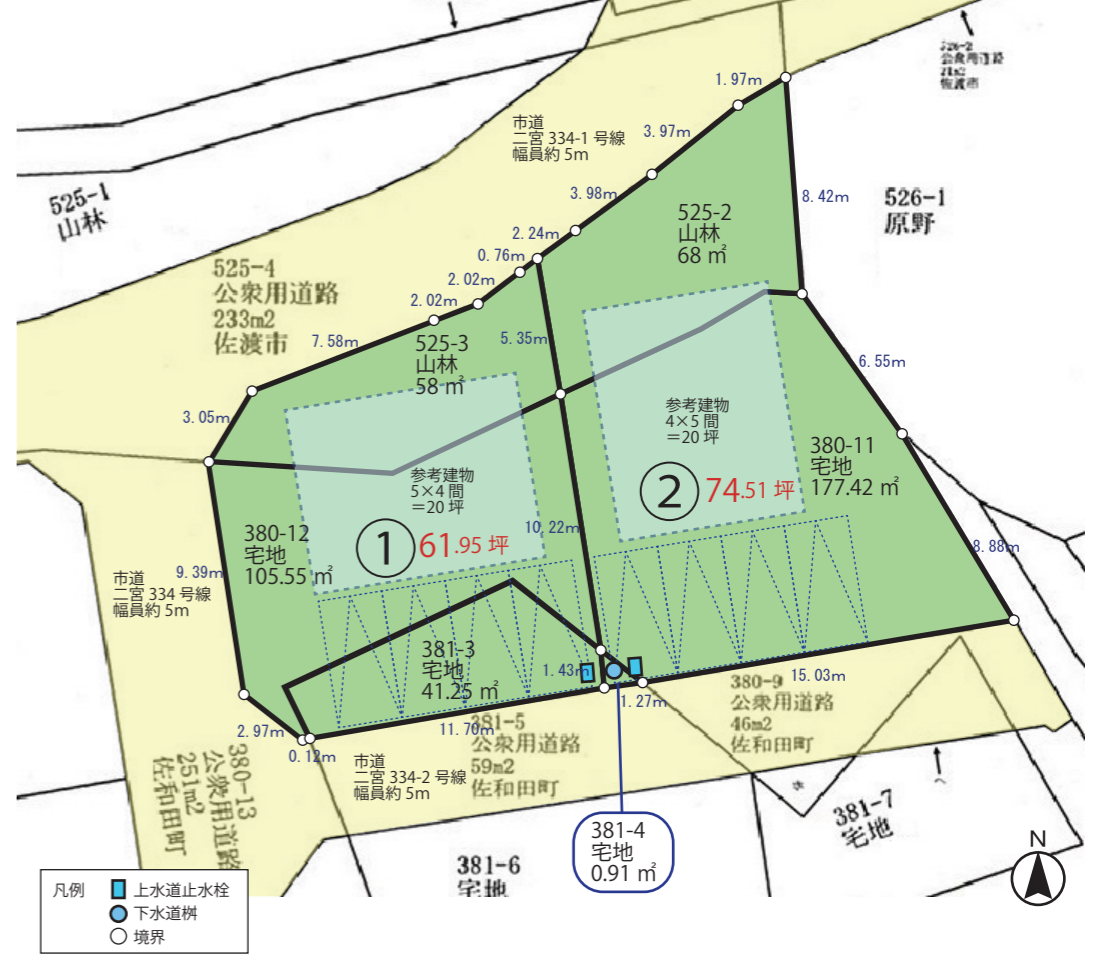
ライフインフォメーション

双葉保育園	1200m	さかた整形外科医院	450m
二宮小学校	2150m	ヤマダ電機	500m
佐和田中学校	2700m	山岡歯科医院	650m
佐渡高等学校	1900m	ムサン佐和田店	750m
マツダオートガム	120m	近藤胃腸内科医院	800m
眼鏡市場	150m	キング東大通店	850m
オフハウス	150m	マツヤ佐和田店	900m
ジョーシン電機	200m	本田クリニック	1150m
シュープラザ	250m	ひらせいH C	1200m
蔦屋書店	300m	佐和田行政 S C	2100m
ほっともっと	400m	佐和田病院	2100m



概略図

※記載の寸法は実測値です。



特記

- ・現況有姿にてお引渡し。
- ・引渡し時期：相談
- ・図面と現況に相違がある場合は、現況を優先します。

宅地建物取引業 新潟県知事 (7) 第 3609 号
〒952-1306 新潟県佐渡市長木 675 番地

株式会社 **アイディ** <http://idsd.jp>
代表取締役 伊藤 市司郎 電話：0259-52-5200

図面名称
下長木 380-11 売地 (仮称)

営業担当
多田 和秀

情報登録日
令和 3 年 5 月 19 日

情報変更日
-

CHECK		NO.
		1