

令和5年8月25日
 新潟地方方法務局佐渡支局
 これは図面に記録されている内容を証明した書面である。

登記官

土屋信幸



地番	420-3, 420-1	土地所在図
土地の所在	佐渡市下長木字中ノ郷	

求積表

地番	① 420-3			
NO	Xn	Yn	Yn+1-Yn-1	Xn · (Yn+1-Yn-1)
76	222847.296	-14443.173	5.932	1321930.159872
94	222857.489	-14430.350	17.520	3904463.207280
104	222860.887	-14425.653	8.284	1846179.587908
105	222861.458	-14422.066	10.464	2332022.296512
101	222859.442	-14415.189	7.749	1726937.816058
51	222855.573	-14414.317	-21.093	-4700692.601289
49	222838.113	-14436.282	-28.856	-6430216.588728
合計				623.877613
合計面積				311.938065
地積				311.93 m ²

地番	② 420-1			
NO	Xn	Yn	Yn+1-Yn-1	Xn · (Yn+1-Yn-1)
49	222838.113	-14436.282	15.074	3359061.715362
51	222855.573	-14414.317	23.516	5240671.654688
79	222848.689	-14412.766	4.000	891394.756000
56	222839.000	-14410.317	-2.920	-650689.880000
48	222836.818	-14415.686	-19.074	-4250389.466532
37	222828.930	-14429.391	-20.596	-4589384.642280
合計				664.137218
合計面積				332.0686090
地積				332.06 m ²

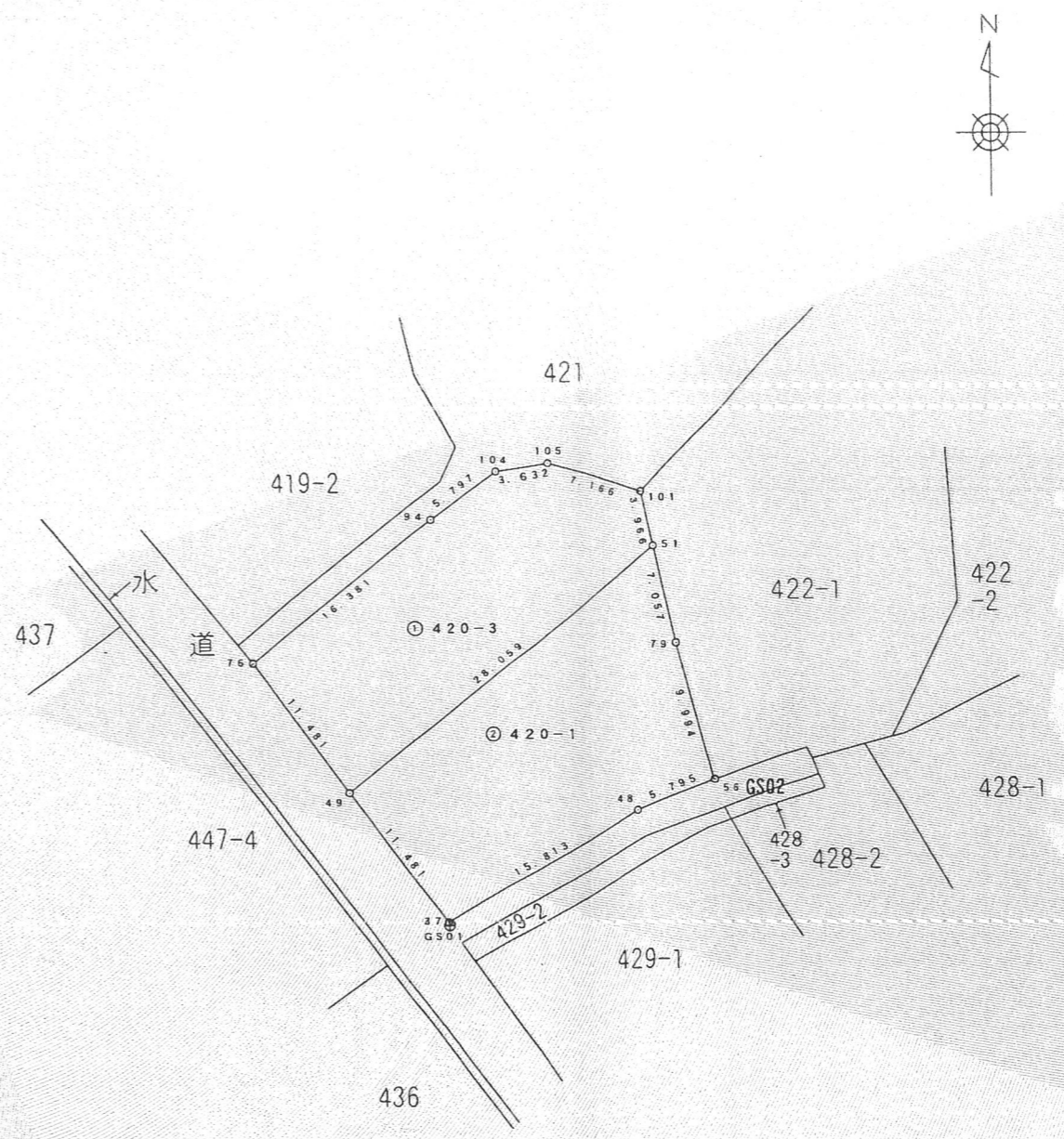
総合計面積	644.0074155 m ²
-------	----------------------------

地番	面積
① 420-3	311.938065 m ²
② 420-1	332.0686090 m ²

器械点	後視点	距離	方向角	測地系	測量年月日	備考
GS01	GS02	21.599	61° 30' 33"	世界測地系(2011) 第8系	2022.6.21	touhokataiheiyouoki2011.par. Ver1.0.0
222828.702 -14429.308	222839.005 -14410.325					

筆界点	器械点	後視点	距離	夾角
	GS01	GS02	21.599	0-00-00
49			11.713	261° 57' 02"
76			23.194	261° 46' 48"

電子基準点 金井 X=224570.011 Y=-11423.169
 電子基準点 高津2 X=228956.607 Y=-2484.290
 この測量に使用した基本三角点等は、地震後の国土地理院の公表成果を使用したものである。



76, 79, 94, 104, 105 : 合成樹脂杭
 37, 48, 49, 51, 56, 101, GS01, GS02 : 金属釘

作成者	佐渡市原黒333番地13 土地家屋調査士	縮尺	1/500	申請人		縮尺	1/500