

売地【仲介】

国道まで140m!
敷地ゆったり150坪♪
住宅用地におすすめです。

佐渡市八幡 1572-2 (佐和田地区) 土地: 519.00 m² (156.99 坪)

売買価格
300万円

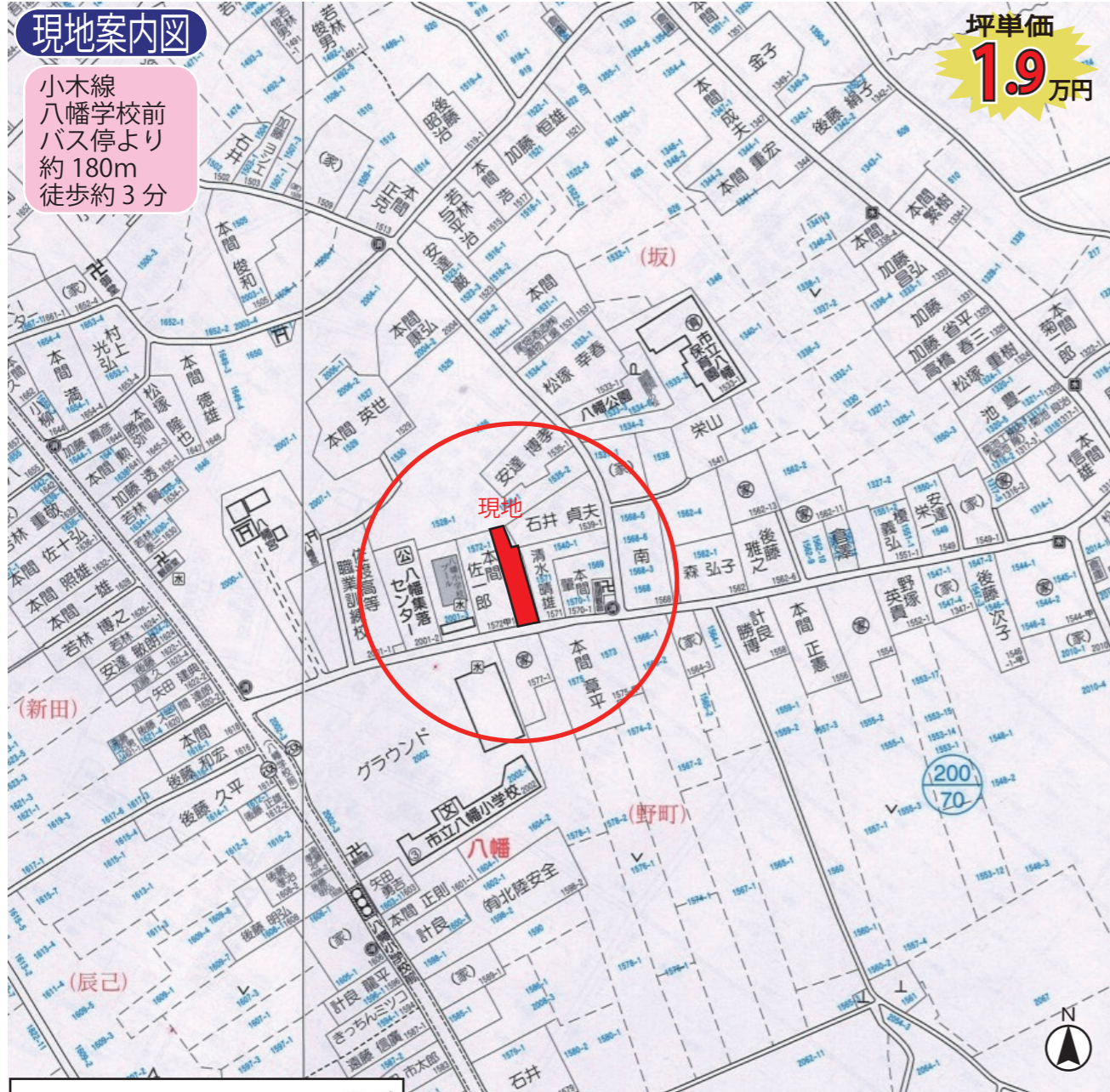
更地

- 土地**
- 所在地: 佐渡市八幡 1572-2
 - 地目: 宅地
 - 地積: 519.00 m²
 - 都市計画上の制限: 都市計画区域内
 - 建築基準法上の制限: 無指定地域
 - 建ぺい率: 70% ●容積率: 200%
 - 前面道路との関係: 南5m市道
 - 給排水: 公共上下水道
 - 電気: 東北電力 ●ガス: 個別プロパン
 - 私道負担: なし
 - 校区: 八幡小学校・佐和田中学校

佐渡市景観計画『農村と平野区域』
佐渡市ハザードマップ『該当なし』
佐渡市埋蔵文化財包蔵地『該当なし』
上下水道整備済みです。
建築条件等はありません。
公簿での取引(測量及び境杭の設置は買主負担)を希望します。

現地案内図

小木線
八幡学校前
バス停より
約180m
徒歩約3分



坪単価
1.9万円

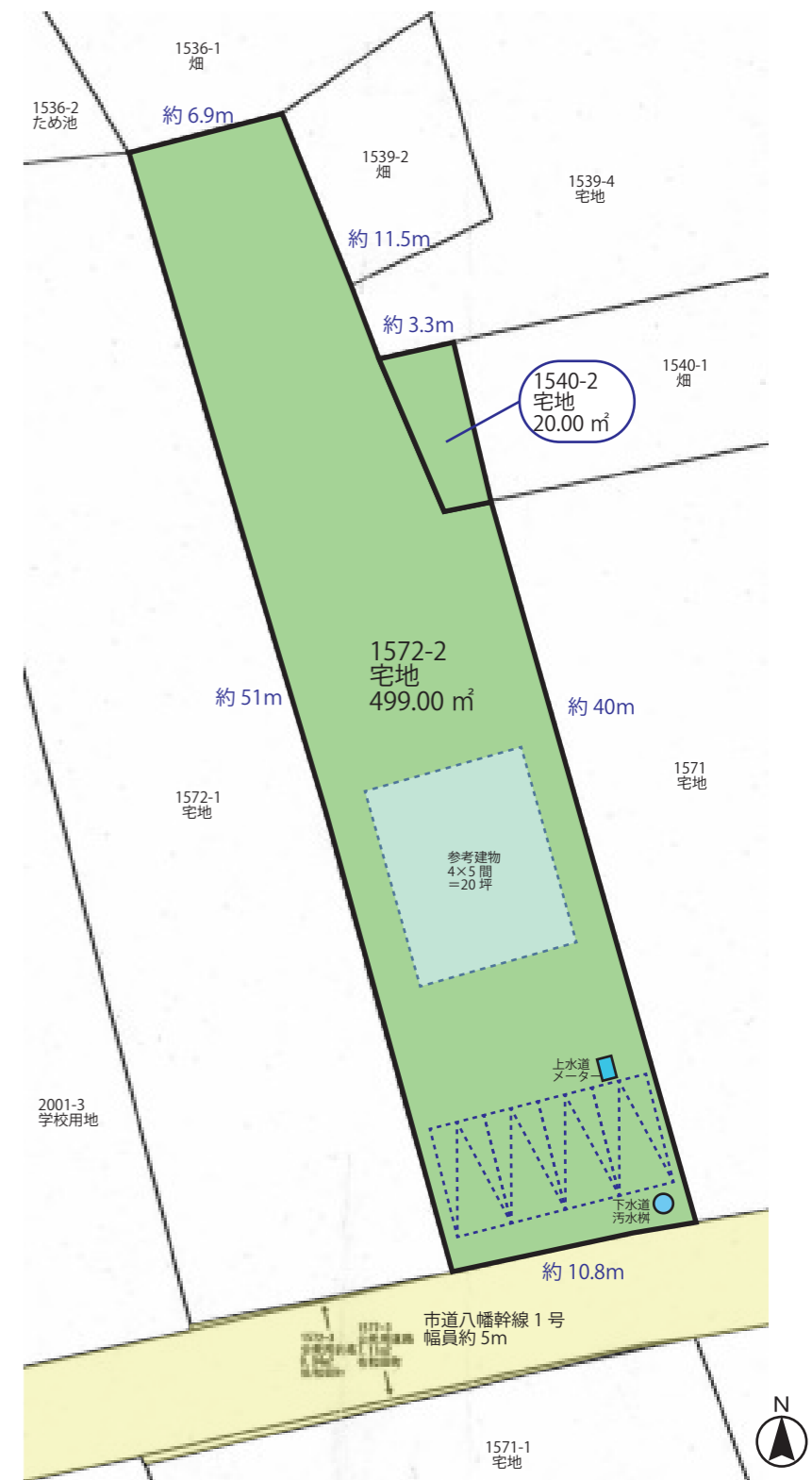
現地写真

撮影: 2023年2月4日



概略図

※記載の寸法は図面上の概測値です。



ライフインフォメーション

八幡保育園	200m	本田クリニック	1800m
八幡小学校	40m	ろうきん	1900m
佐和田中学校	3300m	佐渡市佐和田行政S C	1900m
佐渡高校	2400m	キング東大通り店	1900m
佐渡高等職業訓練学校	70m	ムサシ佐和田店	2000m
海岸まで(直線距離)	700m	ココカラファイン	2300m
佐渡市消防本部	750m	ケーズデンキ	2400m
八幡館	850m	第四北越銀行	2400m
マツヤ佐和田店	1200m	ローソン佐和田店	2600m
オートバックス	1600m	佐渡総合病院	5300m
佐和田病院歯科	1700m	佐渡汽船両津港	16000m

特記

- ・現況有姿渡し。
- ・引渡し時期: 相談
- ・図面と現況に相違がある場合は、現況を優先します。

宅地建物取引業 新潟県知事(8)第3609号
〒952-1306 新潟県佐渡市長木675番地

株式会社 アイディ
代表取締役 伊藤 弘勇

http://idsd.jp
電話: 0259-52-5200

図面名称
八幡 1572-2 売地 (仮称)
営業担当
多田 和秀

情報登録日
2023年2月6日
情報変更日
-

CHECK

NO.

1